

# Adéntrate en Allen-Bradley Curso Básico / Intermedio

Manipula equipos Industriales  
de alta gama.

Modalidad de entrenamiento: **Presencial**



```
BYTE = BINARY
# CONVERT THE 8-BIT BINARY TO AN INTEGER
CHAR_CODE = INT(BYTE, 2)
# CONVERT THE INTEGER TO A CHARACTER
IF CHAR_CODE == 0: # HANDLING NULL CHARACTER
    TEXT += "\\0"
ELIF CHAR_CODE < 32 OR CHAR_CODE > 126: #
    NON-PRINTABLE ASCII CHARACTERS
    TEXT += F"[{CHAR_CODE}]"
    ELSE:
    TEXT += CHR(CHAR_CODE)
    RETURN TEXT
ELIF DATA_TYPE == "COORDINATES":
# ENSURE THE BINARY STRING'S LENGTH IS A MULTIPLE OF 64
IF LEN(BINARY_STRING) % 64 != 0:
    RAISE ValueError("BINARY STRING LENGTH MUST BE A MULTIPLE OF 64")
```

# ¡Transforma tu carrera!



## Realiza un entrenamiento **100% práctico** y aplicable **al sector industrial.**



### **One-On-One**

Entrena junto con un especialista con experiencia en campo a nivel industrial.



### **Crece en el proceso**

Empieza desde cero y paulatinamente incrementa tu nivel.



### **Optimiza tu tiempo de inversión.**

Realiza: **40 hrs de clase**,  
en 4 sesiones de 10 hrs c/u  
Jueves a Domingo  
Horario de **9:00 - 19:00 hrs.**

# Sumérgete en temas como:



## STUDIO 5000

- Manipulación y comprensión de RSLinx.
- Establecer comunicación entre el PLC y plataformas de programación.
- Manipulación y creación de proyecto (Controllogix).
- Manipulación y creación de proyecto (CompactLogix).
- Configuración Remote FLEX IO (Ethernet).
- Configuración Remote POINT IO (Ethernet).
- Manipulación y Comprensión de Tags (Controller Tags / Program Tags).
- Manipulación y Comprensión de Tags (Base / Alias).
- Determinar direcciones, comentarios y símbolos en el PLC.
- Comprensión y creación de Data Types.
- Manipulación y creación de Addon-Instruction.
- Edición en línea y programación en Ladder (Debugging).
- Forzamiento de entradas y salidas.
- Programación nivel bit y registro (BOOL, SINT, INT, DINT, REAL, STRING)
- Temporizadores (TON, TOF, RTO).
- Contadores (CTU, CTD).
- Funciones de comparación (LIM-MEQ-EQU-NEQ-GRT-LES-GEQ).
- Subrutinas (JSR).
- Movimientos Lógicos (MOV).
- Funciones de Secuencia (SQO).
- Corrimientos (BSL-BSR).
- Programación y comprensión de Escalamiento para Señales Análogas (SCP)
- Instrucciones de mensajería entre controladores Logix5000 MSG (ENET).
- Mensajería entre controladores Logix5000 (Produced / Consumed).
- Análisis, búsqueda y resolución de fallas en el ladder que afectan en el sistema físico.
- Programación, mantenimiento y troubleshooting.
- Respaldo y carga de programas.
- Vinculación y Diseño en Factory TALK ME.

## DRIVES (POWERFLEX)

- Configuración y puesta en marcha Powerflex 525.

## RSNETWORKS

- RSNetworks Ethernet (Monitoreo de Hardware)

## SERVOMOTORES (MOTION CONTROL)

- Configuración y puesta en marcha Ultra 3000 Kinetix (SERCOS).
- Configuración y puesta en marcha Kinetix 350 Kinetix (ETHERNET).
- Configuración y puesta en marcha Kinetix 5500 Kinetix (ETHERNET).
- Configuración de Servo Drives.
- Configuración de Servo Motores.
- Instrucciones de movimiento MSO, MSF, MAH, MAJ, MAM, MCD, MRP, MAFR.
- Sincronización de Ejes MAG
- Comprensión y creación de SECUENCIAS DE MOVIMIENTO.

## FACTORY TALK ME

- Creación de proyecto y comunicación (Ethernet).
- Vinculación de Controladores (Logix 5000).
- Vinculación de Tags (Logix 5000).
- Creación y Comprensión de Displays.
- Creación y Comprensión de Global Object
- Botones (Set-Reset-Toggle-Momentary On/Off etc..)
- Objetos, Acomodo, Atributos, Animación.
- Creación de Archivos (.mer / .apa)
- Cargar Proyecto a Panel View Plus 700 / 1000.
- Respaldo de HMI

**Requisitos:** \* Para aplicar el curso debes comprender y manipular el ambiente **Windows**.

# Aprende mano a mano con un **experto**

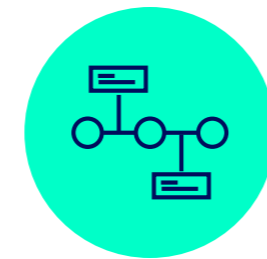


## Impartido por el Ing. Alan Joya



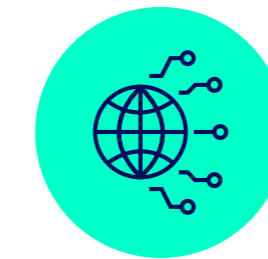
### Entrenamiento

- **11 Años de experiencia brindando entrenamiento** a diferentes empresas del sector (Alimenticio / Automotriz / Metal-Mecánica / Médica).
- **Elabora programas de capacitación** para varias empresas, realizando **desarrollo e implementación**.
- **Asesor de personal Nacional e Internacional:** Brindando entrenamiento personalizado para el desarrollo de sus habilidades (Ingenieros / Técnicos Petroleros – Químicos- Instrumentistas – Integradores).



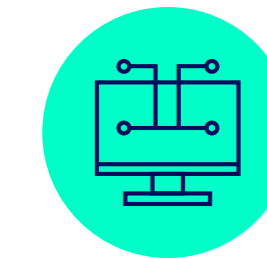
### Proyectos

- **5 Proyectos Internacionales** (Sector Alimenticio).
- **45 Proyectos Nacionales** generando Sistemas de Trazabilidad para diferentes empresas (Sector Automotriz y Alimenticio).
- **Intervención en diferentes paros críticos de plantas** restableciendo mediante acceso remoto o presencial en campo.



### Tecnologías

- Sistemas SCADA: (**Wonderware / Factory Talk SE / WinCC**)
- **SQL**
- **Allen Bradley**
- **Siemens**
- **Mitsubishi**
- **Omron**



### Servicio

- Asesor de varias empresas e integradoras para el **desarrollo y estandarización de procesos y en celdas de trabajo**.
- Actualmente se desenvuelve como **Automation Developer en la empresa Syntex**.
- **Systems** en el desarrollo e implementación de **procesos de automatización**.

# Domina la Automatización Industrial con Allen Bradley:



- Adentrarte en la manipulación de controladores industriales como:

**Controllogix**

**Motion KINETIX**

Mediante **Red Ethernet**

- Comprende la configuración y manipulación de Servocontroladores de la marca **Allen-Bradley**.

Nos adentraremos de manera profesional al ambiente **MOTION control KINETIX**.

- Lleva a cabo proyectos de automatización, diagnóstico y ajustes en sistemas controlados por un **Controlador LOGIX 5000**, utilizando equipo independiente para cada caso de integración

- **DriveTools'Connected Component Workbench**
- **RSlinx**
- **Studio 5000**
- **FactoryTalk ME**
- **RSNetworks**

- Aprenderás paso a paso a manipular y configurar entornos de **integración industrial**, comprendiendo las bases y herramientas clave para desenvolverte en la **automatización industrial**.

# Logra tu objetivo



## Maneja equipo 100% industrial

- Controladores – Controllogix (Studio 5000)
- Controladores – Compactlogix (Studio 5000)
- Flex IO DeviceNet
- Flex IO Ethernet
- Point IO Ethernet
- Servo Drive Kinetix 350 ETHERNET
- Servo Drive Kinetix 5500 ETHERNET
- Servo Drive Kinetix ULTRA 3000 SERCOS
- Powerflex 525 ETHERNET
- Panel View Plus 700 / 1000

## Con nuestra dinámica:

- Configuración de entradas y salidas digitales.
- Configuración de entradas y salidas Análogas (0-10 v ).
- Configuración de entradas y salidas Análogas (4-20 mA).
- Configuración de Drives POWERFLEX.
- Configuración de Servo KINETIX ETHERNET.
- Configuración de Servo KINETIX SERCOS.
- Manipulación de equipo Industrial.
- Programación 100% aplicables a la industria.
- Contaras con equipo independiente en cada práctica para optimizar tu entrenamiento.
- Asesoramiento altamente profesional en todo momento, aclarando dudas de manera personalizada.

# ¡Este curso es para ti!



**Ingeniero** encargado de áreas como: Mantenimiento, Ingeniería, Proyectos, Control.

**Integrador** encargado en desarrollo de sistemas de automatización.

**Recién egresado** y te interesan áreas como: Mantenimiento, Control e Ingeniería.

## Inversión

### Curso Allen Bradley

**Curso Básico / Intermedio**

**\$16,940 + IVA\***

**Realiza tu pago hoy, aparta tu curso con el 50%**

\*Empresas pago a credito: Considerar aumento del 35 % mas IVA (se debe de especificar en PO y acuerdo comercial).

\*Externos / Estudiantes: Pueden omitir IVA

# Invertir en tu conocimiento te da los mejores intereses

# Nuestras Políticas



## Cancelación

- \* Cursos Online/Presencial:  
Debido al perfil laboral de los usuarios que requieren nuestros servicios de entrenamiento, se debe de avisar con **anticipación 10 días hábiles**, contemplando días hábiles de Lunes a Domingo.  
**Sin ninguna excepción se contemplará un lapso menor a 10 días.**  
(Syntex Systems contempla días festivos como día hábil debido al giro de la empresa).
- \* Si el usuario por cualquier causa (Personal/Laboral ) **no puede asistir al entrenamiento Online/Presencial sin realizar ningún aviso** dentro de los días solicitados la empresa Syntex Systems **no realizará ninguna devolución ni recalendarización de curso.**
- \* **Si el usuario el día de comienzo del servicio de entrenamiento** por cuestiones ( Personal/Laboral ) **no puede asistir.** Syntex Systems **no realiza ninguna devolución ni recalendarización.**
- \* Es imperativo que los participantes **revisen sus agendas para coordinar la fecha del entrenamiento antes de realizar su pago.**

## Aula

- \* **No se acepta Tomar video** durante el entrenamiento.
- \* **No se permiten oyentes.**
- \* **No se acepta utilizar USB y Discos Duros** en los equipos de entrenamiento.
- \* **No se permite utilizar laptops de USUARIOS** en los equipos de entrenamiento.
- \* **No se acepta conectar celulares, o cualquier dispositivo vía USB** en los equipos de entrenamiento.
- \* En la estación de trabajo personal **no se acepta incluir otra persona.**

Contactanos en: [info@syntexsystems.com](mailto:info@syntexsystems.com) O llama al: 81 1011 0842

Síguenos en:      